



EINSATZGEWICHT	1,47 t
MOTORLEISTUNG	13 kW (17,7 PS)
TIEFLÖFFELINHALT	21-61 l
GRABTIEFE	2,2 m
REICHWEITE	3,9 m



## Minibagger TC15

### Technische Daten

Motor	
Hersteller, Fabrikat	Mitsubishi, L3E
Typ	3 Zylinder Dieselmotor, EPA
Arbeitsverfahren	4-Takt-Wirbelkammer-Einspritzung
Leistung nach ISO 9249 bei 2250 min <sup>-1</sup>	13 kW (17,7 PS)
Hubraum	952 cm <sup>3</sup>
Max. Drehmoment	54 Nm bei 2000 min <sup>-1</sup>
Kühlsystem	Wasser

Elektrische Anlage	
Betriebsspannung	12 V
Batterie	12 V / 74 Ah
Lichtmaschine	12 V / 40 A
Anlasser	12 V / 1,7 kW

Fahrantrieb	
Einstufiger hydrostatischer Fahrantrieb mit Axialkolben-Verstellmotor und Untersetzungsgetriebe, voll gekapselt. „Straight-Travel“-Funktion. Fahrbremsventil für Talfahrt.	
Fahrgeschwindigkeit, vor- und rückwärts	0-2,4 km/h
Steigfähigkeit	max. 60 %
Zugkraft	1160 daN

Unterwagen	
Verwindungssteife Schweißausführung. Laufwerksträger mit Schmutzablaufschrägen. Wartungsfreies Raupenlaufwerk. Leitradfederung mit hydraulischer Kettenspannung.	
Breite (Raupe-Außenkanten)	990 mm
Breite Gummi-Raupenkette / Stahl-Raupenkette	230 mm
Laufwerkslänge (Abstand Turas - Leitrad)	1130 mm
Laufwerkslänge (Gesamt)	1490 mm

Räumschild	
Fahrunabhängig, feinfühlig mit Joystick steuerbar.	
Breite x Höhe	1000 x 240 mm
Hub unter Planum / Hub über Planum	160 / 200 mm
Böschungswinkel	25°

Lenkung	
Unabhängige Einzelsteuerung der Raupenkette, auch gegenläufig durch Zweikreis-Hydraulik. Feinfühliges Betätigung über Handhebel, kombiniert mit Fußpedalen, Fußabstützung auf Pedalkonsole.	

Schwenkwerk	
Hydrostatischer Antrieb, wirkt zugleich als verschleißfreie Bremse. Innenverzahnter Drehkranz.	
Drehgeschwindigkeit	0-10 min <sup>-1</sup>

Knickmatik*	
Parallele Seitenversetzbarkeit bei voller Grabtiefe.	
Knickwinkel / Seitenversatz nach links	60° / 370 mm
Knickwinkel / Seitenversatz nach rechts	60° / 510 mm

Füllmengen	
Diesel-Tankinhalt	30 l
Hydrauliksystem (Tank 25 l)	35 l

### Betriebsdaten, Standardausrüstung

Transportgewicht (inkl. Löffel)	1470 kg
Betriebsgewicht nach ISO 6016 (mit Fahrer)	1545 kg
Gesamtlänge (Fahrstellung)	2500 mm
Gesamtlänge (Anhängerttransport)	3800 mm
Gesamthöhe (Fahrstellung)	2390 mm
Gesamtbreite	1000 mm
Oberwagen-Heckradius	1130 mm
Oberwagen-Frontradius	1240 mm
Hüllkreis 180° / 360°	2370 / 2500 mm
Bodenfreiheit	170 mm
Losbrechkraft (ISO 6015)	14400 N
Reißkraft (ISO 6015)	9300 N
Spezifischer Bodendruck (Gummi-Raupenkette)	0,23 daN/cm <sup>2</sup>
Spezifischer Bodendruck (Stahl-Raupenkette)	0,24 daN/cm <sup>2</sup>

### Hydraulik

**Arbeitshydraulik:** 2-fach Konstantpumpe mit integriertem Leistungsschalter. Lastunabhängige Durchflußverteilung (LUDV) für alle Arbeitsbewegungen und Fahrantrieb. Alle Bewegungen sind zeitgleich durchführbar.

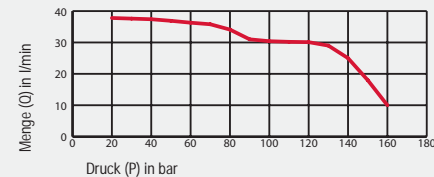
Arbeitsdruck	165 bar
Pumpenfördermenge	31,5 + 18 l/min

Rücklauf-Einbaufilter mit elektrischer Verschmutzungsanzeige. Vollstromfiltration. Serienmäßiger leistungsstarker Block-Hydraulikölkühler. Ausleger-, Stiel- und Knickzylinder mit beidseitiger, Löffel füllen mit einseitiger Endlagendämpfung.

Alle Funktionen proportional ansteuerbar. Servo-Baggerbetätigung mit Zweihebelkreuzsteuerung. Sicherheitsabschaltung aller Funktionen, wenn Fahrer aussteigt.

### Optionaler Steuerkreis für Arbeitswerkzeuge:

Das Diagramm zeigt die zur Verfügung stehende Leistung an den Anschlußkupplungen



### Schuttdach

Solide Stahlrohrkonstruktion mit 4 Pfosten und aufgeschraubtem, formschönen Kunststoffdach. Freiraum gem. EN 23411, FOPS (nach ISO 3449) und TOPS (nach ISO 12117) geprüft.

Armaturenkonsole rechts vom Fahrersitz, optische und akustische Warneinrichtung, Betriebsstundenzähler, Kombiinstrument mit großer Tankanzeige sowie abschließbarem Vandalismusschutz.

Fahrersitz mit Kunstlederbezug, Federung und Dämpfung, Armlehnen, Gewichts-, Längs- und Neigungsverstellung. Sicherheitsgurt.

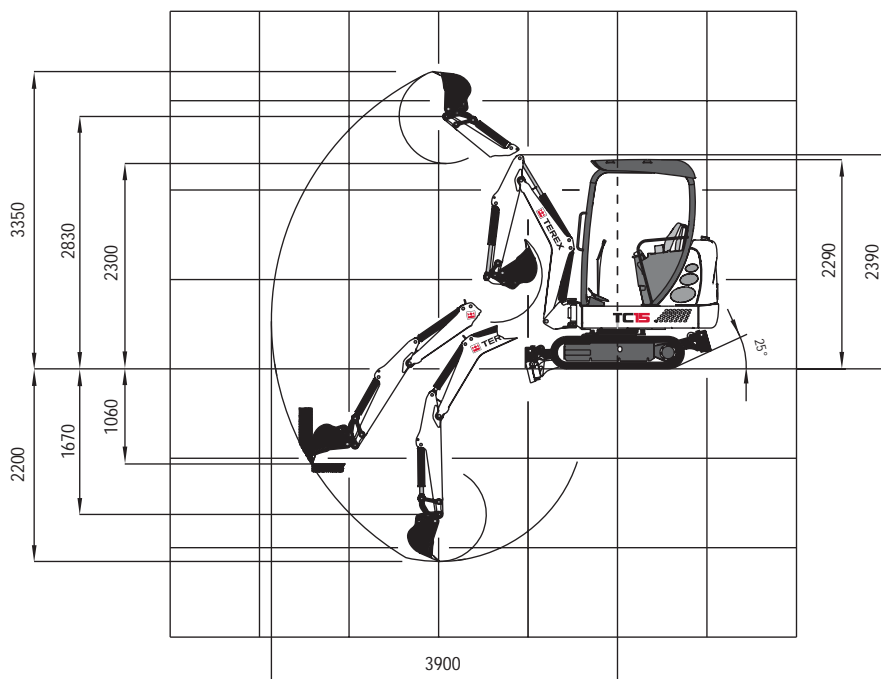
Arbeitsscheinwerfer Halogen H-3.

Schalleistungspegel L <sub>WA</sub>	93 dB (A)
-------------------------------------	-----------

Gemessen im dynamischen Meßzyklus nach Richtlinie 2000/14/EG.

# Minibagger TC15

## Grabkurven: Monoausleger



## Tragfähigkeiten

Höhe Löffeldrehpunkt		Lastabstand ab Mitte Drehkranz							
Löffelstiel 1100 mm		1,5 m		2,0 m		2,5 m		3,0 m	
		Längs	Quer	Längs	Quer	Längs	Quer	Längs	Quer
2,0 m	A	-	-	0,56	0,32	0,54	0,24	-	-
	V	-	-	0,34	0,30	0,28	0,23	-	-
1,0 m	A	0,89	0,56	0,70	0,34	0,56	0,23	0,35	0,17
	V	0,57	0,54	0,36	0,30	0,24	0,22	0,18	0,16
0 m	A	0,92	0,41	0,64	0,28	0,44	0,21	0,31	0,17
	V	0,44	0,39	0,29	0,26	0,22	0,20	0,17	0,16
-0,75 m	A	0,64	0,38	0,46	0,28	0,33	0,20	0,22	0,16
	V	0,39	0,36	0,29	0,26	0,21	0,19	0,17	0,15

Alle angegebenen Werte in Tonnen (t) wurden nach ISO 10567 ermittelt und beinhalten einen Standsicherheitsfaktor von 1,33 oder 87% der hydraulischen Hubkapazität. Alle Werte sind mit Schnellwechsler, jedoch ohne Löffel ermittelt. Bei angebaute Arbeitswerkzeug reduzieren sich die zulässigen Nutzlasten um die Eigengewichte der Arbeitswerkzeuge.

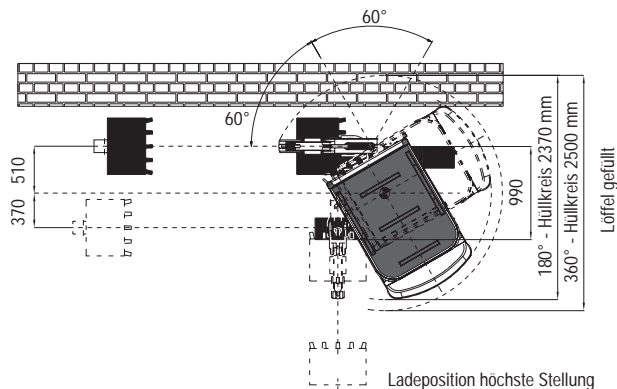
Ausrüstung: Gummi-Raupenkette.

Abkürzungen: A = Abgestützt, V = Verfahrbar

## Abmessungen

### Arbeitseinrichtung:

Monoausleger mit Löffelstiel 1100 mm



Terex GmbH Schaeffstrasse 8  
D-74595 Langenburg, Germany

TEL +49 (0)7905 / 58-0 FAX +49 (0)7905 / 58114  
EMAIL info@terex-schaeff.com WEB terex-schaeff.de